

USB 看门狗使用教程

一、【简介】

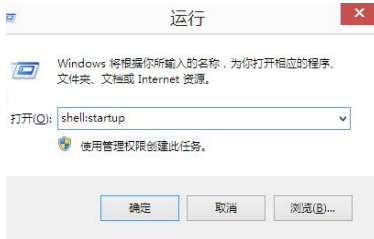
电脑蓝屏死机自动重启 USB 智能看门狗，使用于挖矿、服务器，游戏玩家，监控系统等需要 365x24 小时开机的电脑设备，当电脑死机时实现电脑的强制硬件重启。本手册适用于本公司多种规格的 usb 看门狗。

二、【技术规格】

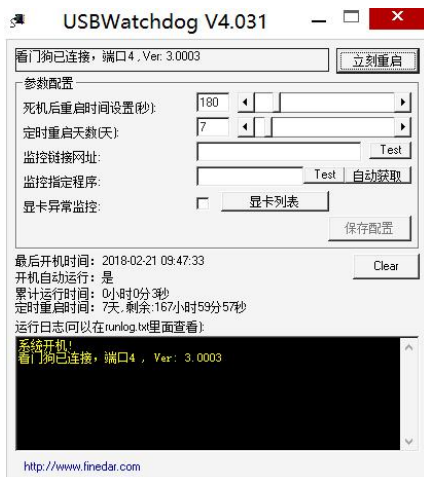
- 1、死机后重启时间 10-1270 秒，默认 180 秒；
- 2、电脑端监控软件：PCWatchdog；
- 3、接口类型：USB；
- 4、支持来电自动开机（如不需要来电开机，不接开机线即可），**注意，如果主板 USB 接口关机带电有可能无法来电自动开机或者要等数分钟后才能开机，建议关闭 USB 关机供电的功能；**
- 5、供电电压：5V/0.2A；

三、【安装流程】

- 1、在淘宝详情页中的链接中下载驱动和监控程序等文件；
- 2、安装看门狗驱动程序；
- 3、将 USB 看门狗插入电脑任意 USB 口，暂时不要将连接线插在主板的排针上面，因为出厂默认超时时间为 3 分钟，如果 3 分钟内没有把驱动和程序装好，看门狗可能会发出信号导致系统重启。
- 4、看门狗监控程序是可选的，如果需要监控更多参数，建议使用看门狗监控程序，添加开机自动启动，点击“开始”->“运行”，窗口中输入命令 shell:startup，然后点击确定按钮，即可打开 windows 开机自启动文件夹，将看门狗监控程序手动创建一个快捷方式，复制到此文件夹即可。

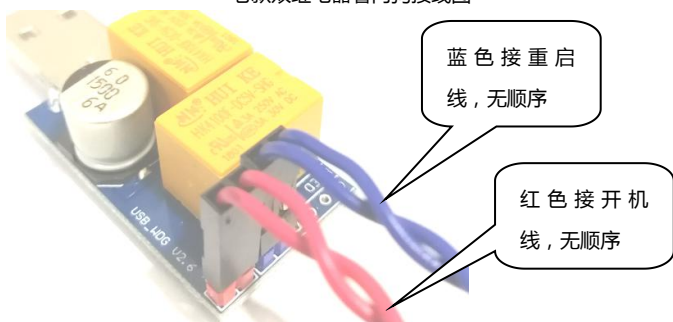


- 5、打开看门狗监控程序 Pcwathdog Vxx.exe，如果看门狗安装正确会显示看门狗已连接，至此看门狗软件已经安装完毕，本软件适用于我公司所有看门狗。

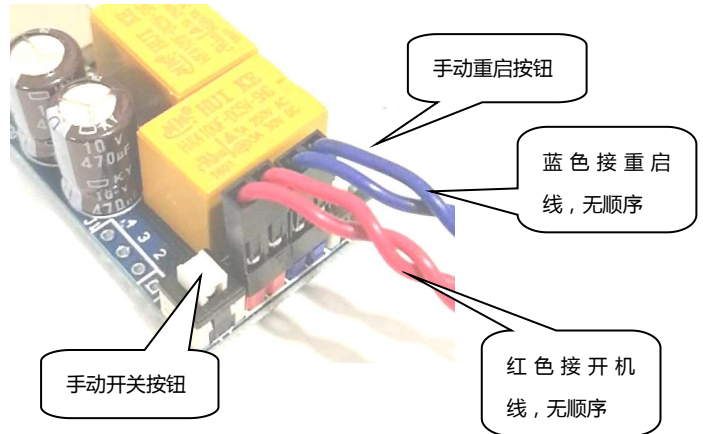


- 6、连接线缆，建议在关机状态连接，如需在开机状态连接，请做好防静电措施，如遇到连线的颜色与下面不相同，按照下面的方式连接即可，不影响使用，不同版本看门狗连线图如下：

新款双按钮双继电器 PLUS 版看门狗接线图



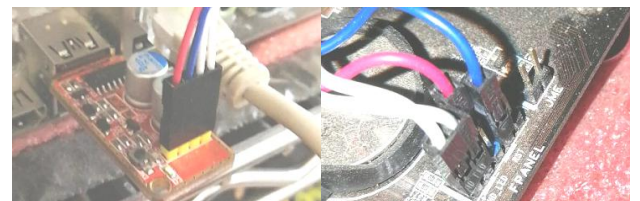
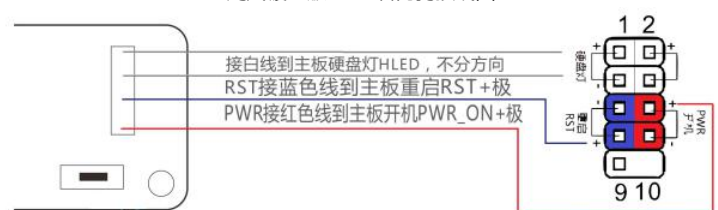
新款双按钮双继电器 PLUS 版看门狗接线图



主板端连线图



红色飓风镀金版 USB 看门狗接线图



重要提示，安装完后请点击软件上面的“立刻重启”按钮，如果电脑重启了则表示安装成功。如需测试看门狗死机是否重启，可以超频死机或者关闭监控软件，超时后电脑就自动重启。

看门狗状态 LED 灯说明

- 1、蓝灯 1 秒有规律闪烁：系统运行正常
- 2、蓝灯常亮，系统崩溃或死机蓝屏等
- 3、白灯常亮：看门狗已重启 5 次，但是重启不成功，可能是系统停留在 dos 界面没有正常进入，或者重启线没有连接正确无法重启电脑
- 4、白灯闪烁：看门狗没有安装驱动或没有进入系统

更多产品请关注我们官网及官方淘宝店铺，我们的产品有电脑远程开关机控制器，虚拟显示器，无线开关，智能插座等。

版权所有：荆州市逸文生物科技有限公司

联系电话：13246604555

微信：ncwfyl

地址：湖北省荆州市沙市区塔桥北路新天地 10 栋